



Marie-Hélène Soyer Atelier Émaux Métaux

Lauréate de l'Académie des Savoir-Faire, mention Le Métal Fondation Hermès, Marie-Hélène SOYER a ouvert l'atelier Émaux Métaux à Nantes, en 2004.

Elle a développé une pratique particulière de l'émaillage sur métaux, entre techniques artistiques, artisanales et manufacturières.

Elle travaille des effets de matière émaillés sur acier, cuivre afin de répondre aux projets d'architectes, décorateurs, designers.

Avec ses travaux personnels, Marie-Hélène laisse évoluer son imaginaire proche des arts populaires, des contes et légendes et exprime ainsi son large univers artistique.

Marie-Hélène concilie les projets pour l'atelier et une activité de formatrice dans plusieurs établissements. Elle est notamment formatrice à la Maison de l'Émail, Morez et à l'UIMM, Limoges.

Savoir-faire rare, l'émaillage sur métaux permet de répondre à de nombreuses attentes.

En extérieur, signalétique et décoration paysagère. Pour l'intérieur, cuisines, salles de bain, décoration, éléments muraux, sculptures, objets personnalisés.

L'émail est de la poudre de verre ou cristal, colorée avec des oxydes métalliques. Il s'applique au pinceau, à la spatule, au pistolet, par saupoudrage sur du cuivre, de l'acier, de l'argent et de l'or.

La technique consiste ensuite en une succession de cuissons assez rapides -de 1 à 30 minutes- à haute température, entre 750 °C et 900° C.

L'émaillage sur métaux est un matériau de qualité et durable.

Tous les effets de matières sont réalisés à la main dans nos ateliers .

Une très large gamme de couleurs est disponible.
Nous travaillons avec les gammes RAL, Pantone et réalisons des créations et recherches de couleurs

Nos réalisations se déclinent dans des dimensions et formes très variées.

Surtout n'hésitez pas à nous consulter pour mettre en oeuvre vos désirs et vos rêves.

Nous ferons le maximum dans les limites de la technique et du temps que vous nous accorderez.

Nous vous souhaitons un belle découverte.

LE REVÊTEMENT ÉMAILLÉ SUR ACIER

Ecologique

- 100 % recyclable.
- Issu de matières premières naturelles.
- Aucune émanation toxique au contact du feu.

Inaltérable

- Insensible aux U.V. et aux intempéries.
- Résistant à la corrosion, aux rayures et aux chocs.
- Résistant à l'environnement salin et aux milieux acides.
- Inattaquable par les produits domestiques.

Anti-graffiti

- Les encres, peintures, colles et vernis sont facilement lavables même après 8 jours de vieillissement.
- Le revêtement émaillé n'attire pas la poussière en raison de sa surface lisse et est donc pratiquement auto-lavable.

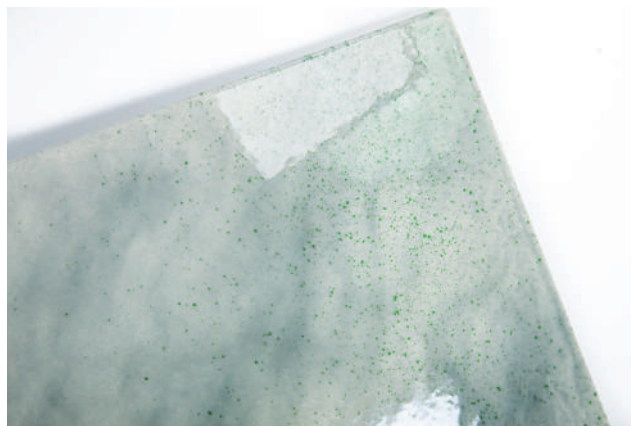
Hygiénique

- Ne contient aucune matière dangereuse.
- Les revêtements émaillés sont anti-bactériens.

Thermique

- Insensible aux variations thermiques (-60° +450°)
- Idéal en milieu montagnard

En extérieur comme en intérieur, l'acier émaillé est la matière noble de l'architecture et du design.



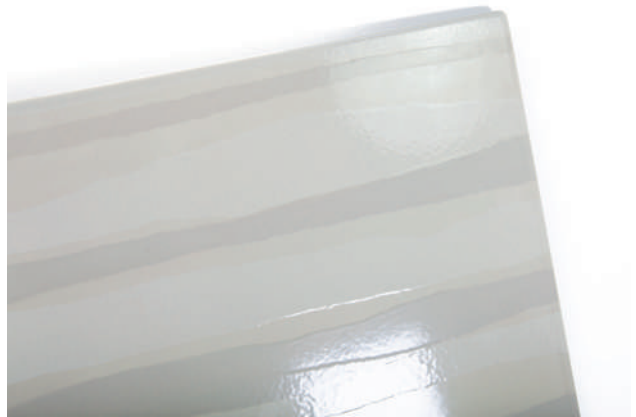
SE PERDRE DANS LES CIELS D'ÉTÉ

*avons-nous déjà parlé de cette longueur
qui nous anime certains soirs d'été?
le temps se fige
et se poursuit le silence des conversations*

Applications murales, mobilier, luminaire,
intérieur et extérieur
dimensions maximum 1000x1000

acier, émaux liquides et cristallins

©atelier@emauxmetaux.com
www.emauxmetaux.com



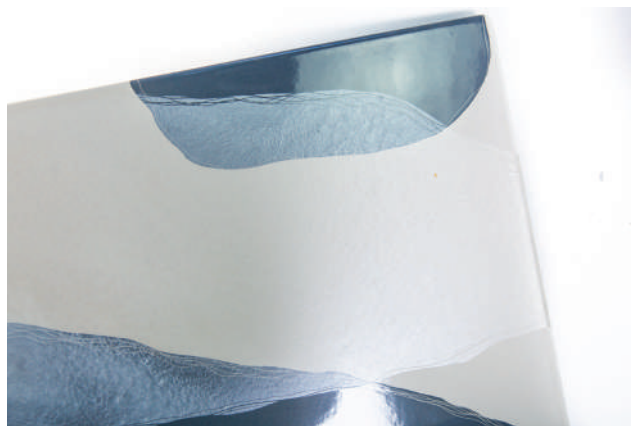
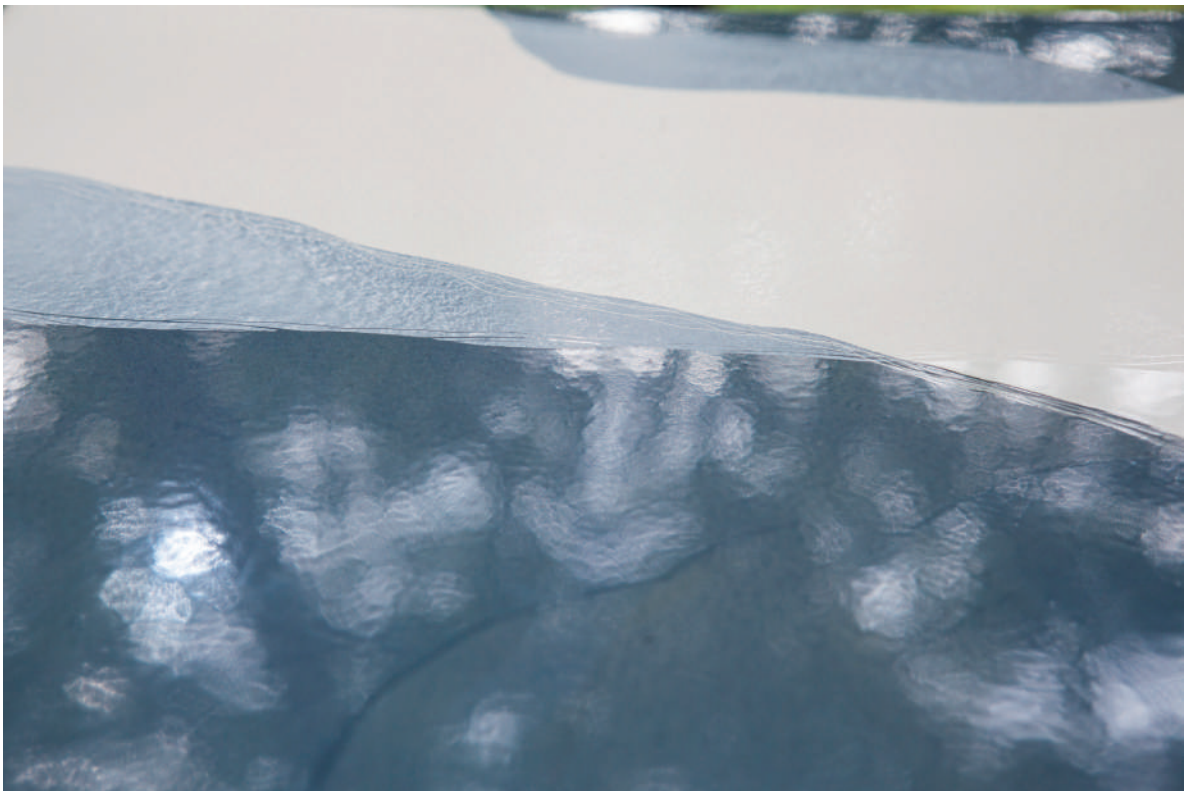
ET C'EST LE CALME ET LA SÉRÉNITÉ RETROUVÉS

*avons-nous déjà parlé
de ces bandes de brumes
qui caressent les montagnes?*

**Applications murales, mobilier, cuisine, luminaire,
bardage, intérieur et extérieur**
dimension moyenne 1500x1000

acier émaillé

©atelier@emauxmetaux.com
www.emauxmetaux.com



RÊVER ENTRE PÉTALES ET MONTAGNES

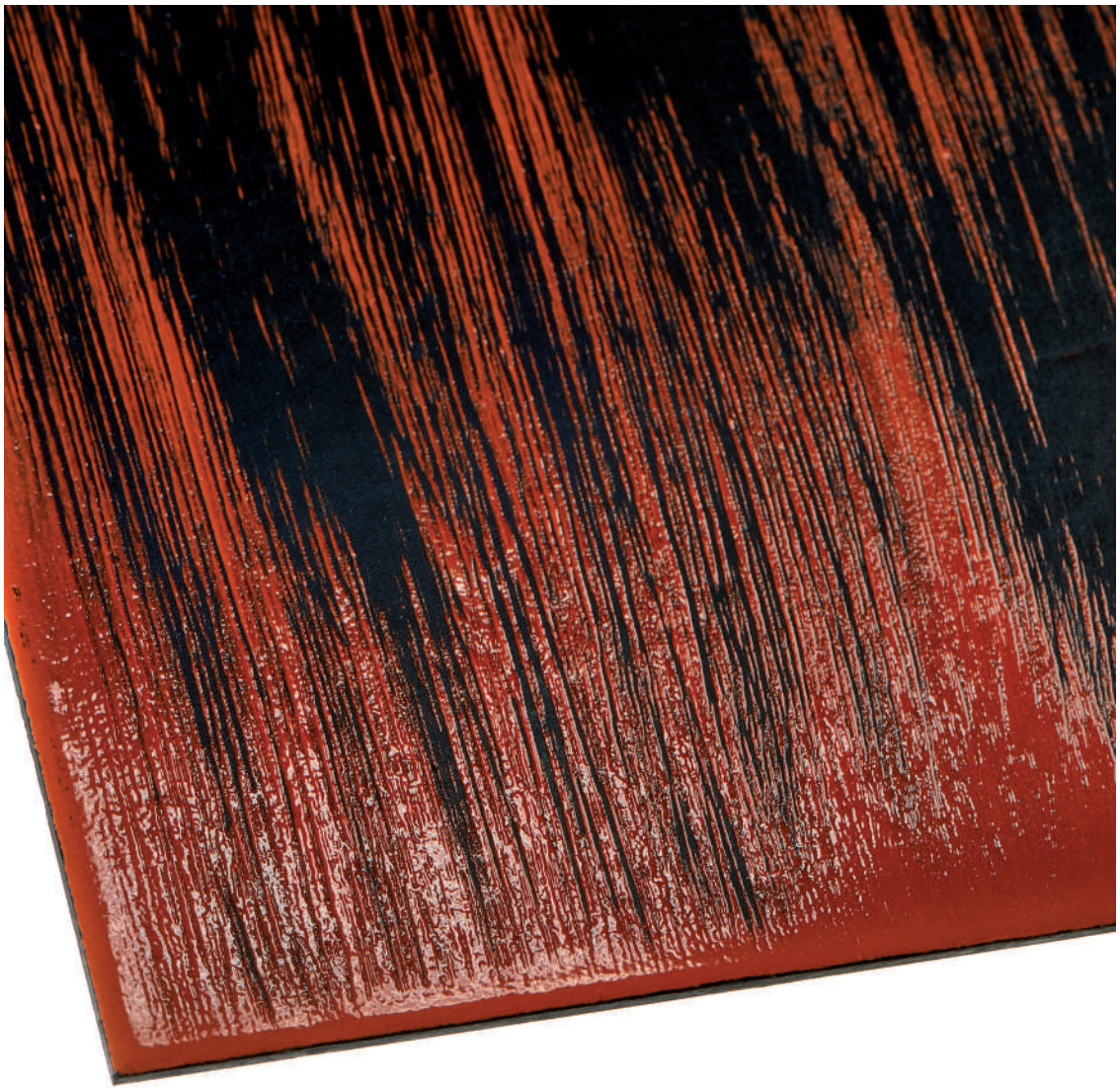
*avons-nous déjà évoqué la fragile force
des fleurs de montagne?*

**Applications murales, mobilier, cuisine, luminaire,
bardage, intérieur et extérieur**

dimension moyenne 1500x1000

acier émaillé

©atelier@emauxmetaux.com
www.emauxmetaux.com



PIERRES FLEURIES

*avons-nous déjà parlé
des audacieux boutons d'or
qui fleurissent la façade?*

**Applications murales, mobilier, cuisine, luminaire,
bardage, intérieur et extérieur**
dimension moyenne 1500x1000

acier émaillé
© E.Valdenaire

©atelier@emauxmetaux.com
www.emauxmetaux.com



ET RÊVER LES CONSTELLATIONS

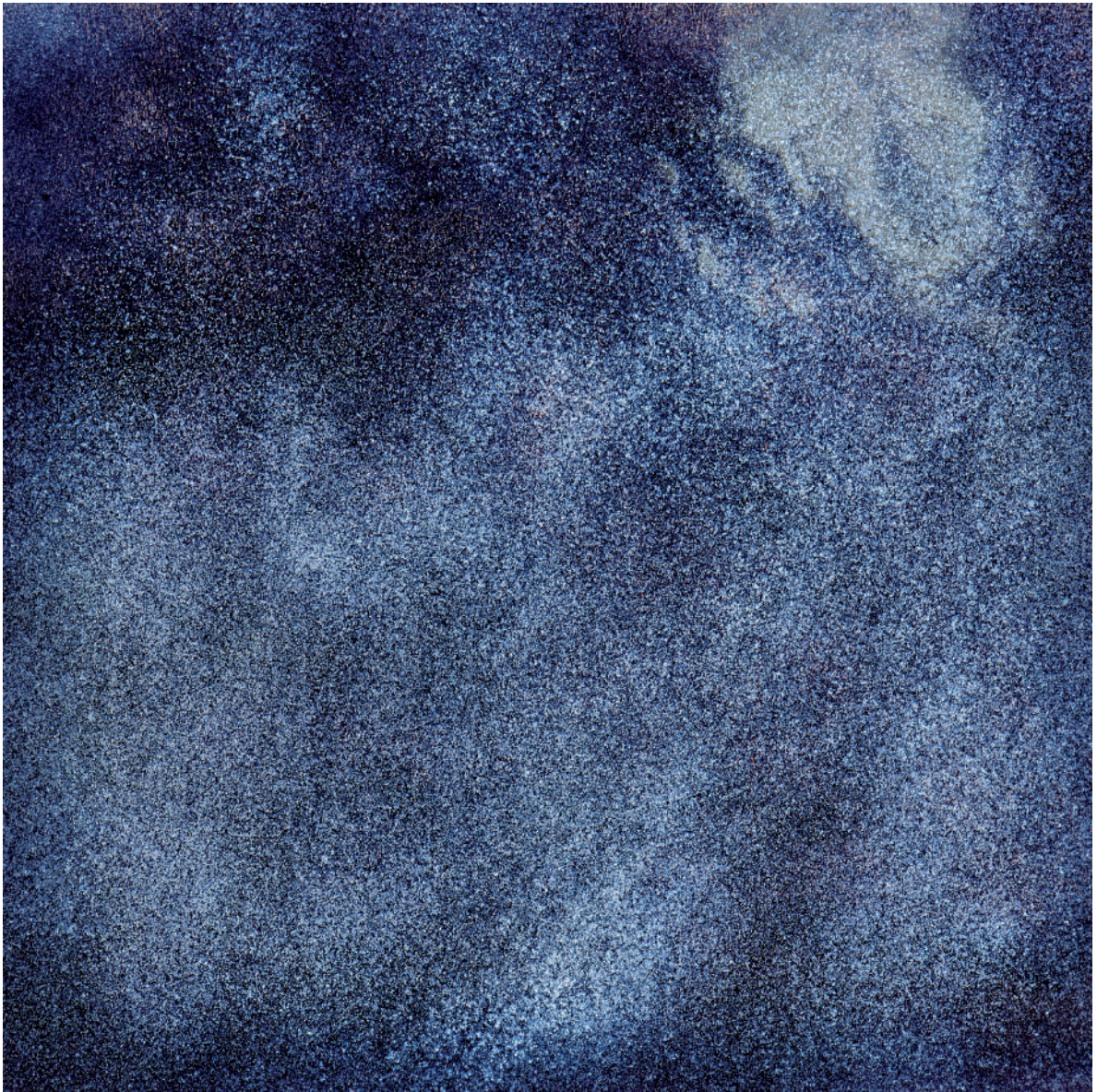
*avons nous déjà parlé de ces myriades d'étoiles
qui illuminent nos rêves?*

**Applications murales, mobilier, cuisine, luminaire,
bardage, intérieur et extérieur**

dimension moyenne 1500x1000

acier émaillé, découpe et perçages à la demande

©atelier@emauxmetaux.com
www.emauxmetaux.com



Crédit É.Valdenaire

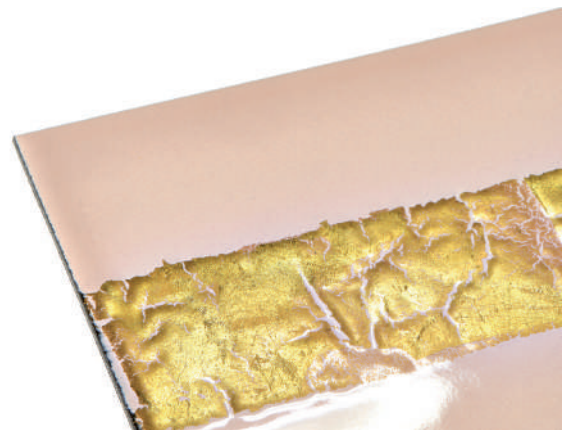
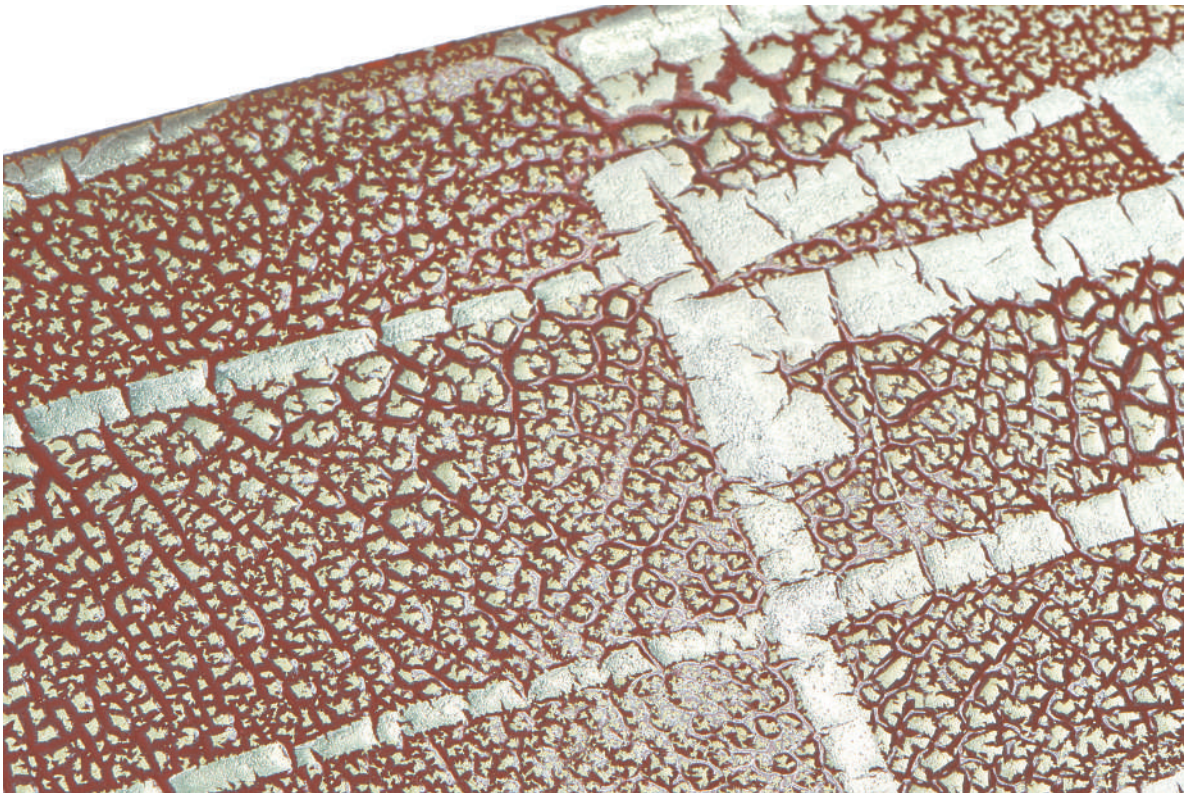
BRUME

*avons-nous déjà parlé
d'une certaine douceur dans la brume?*

**Applications murales, mobilier, cuisine, luminaire,
bardage, intérieur et extérieur**
dimension moyenne 1500x1000

acier émaillé

©atelier@emauxmetaux.com
www.emauxmetaux.com



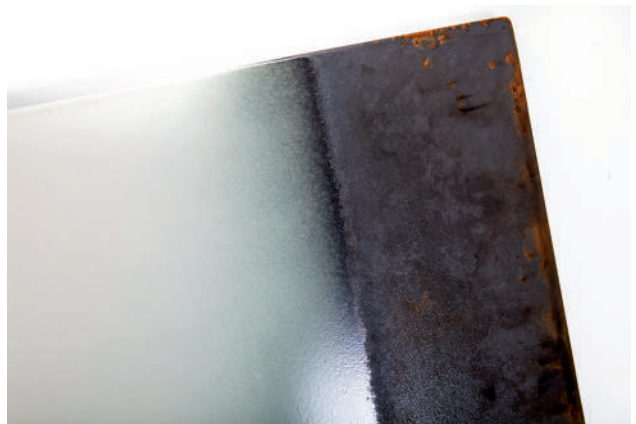
L'OR DES PIERRES

*avons-nous déjà parlé à ces murs
qui nous ouvrent leur âme?*

**Applications murales, mobilier, cuisine, luminaire,
bardage, intérieur et extérieur**
dimension moyenne 1500x1000

or 24 carats, acier émaillé
© E.Valdenaire

atelier@emauxmetaux.com
www.emauxmetaux.com



DANS LA BRUME DE L'AUBE

avons-nous déjà parlé du passage du temps?

**Applications murales, mobilier, cuisine, luminaire,
bardage, intérieur et extérieur**

dimension moyenne 1500x1000

acier émaillé oxydé

©atelier@emauxmetaux.com
www.emauxmetaux.com



CHEMINS

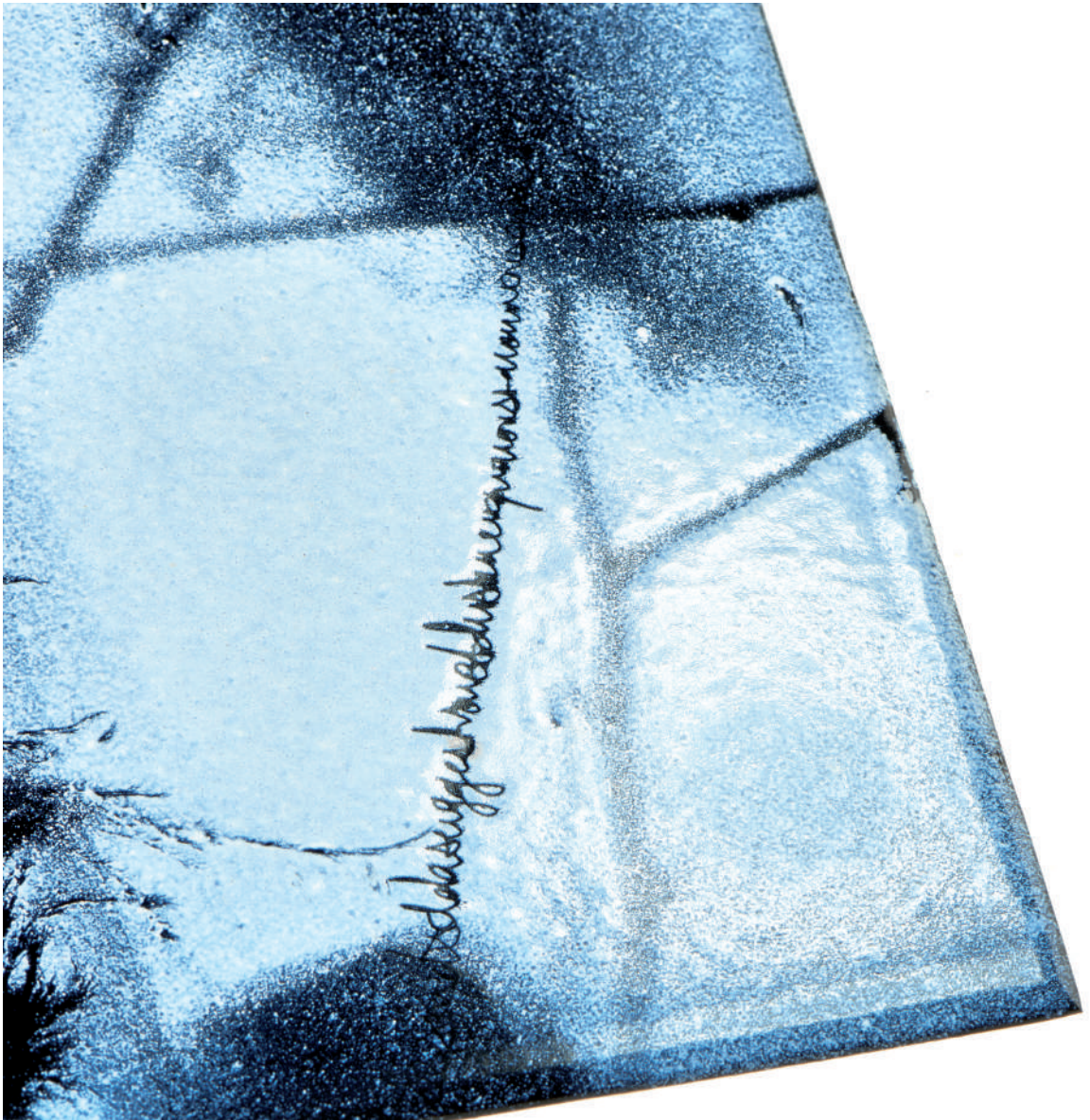
avons-nous déjà parlé des pierres des chemins ?

**Applications murales, mobilier, cuisine, luminaire,
bardage, intérieur et extérieur**

dimension moyenne 1500x1000

acier émaillé

©atelier@emauxmetaux.com
www.emauxmetaux.com



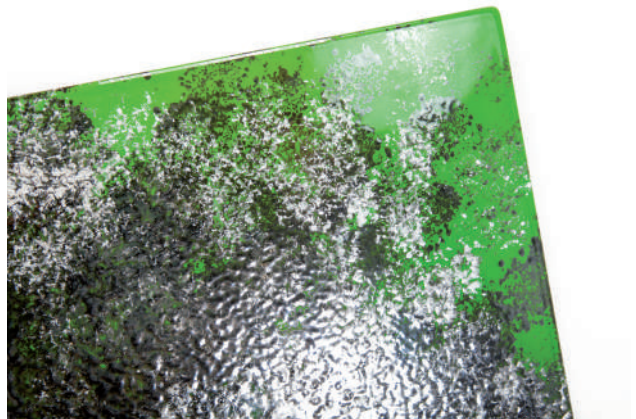
OMBRE

*avons-nous déjà parlé
de l'ombre de l'écriture
que tu m'as laissé?*

**Applications murales, mobilier, cuisine, luminaire,
bardage, intérieur et extérieur**
dimension moyenne 1500x1000

acier émaillé
© E.Valdenaire

atelier@emauxmetaux.com
www.emauxmetaux.com



MYSTÈRE DES MOUSSES ET DES LICHENS

*avons-nous déjà parlé de la fraîcheur
des sous-bois
et des douces pensées
que nous murmurent les mousses?*

**Applications murales, mobilier, cuisine, luminaire,
bardage, intérieur et extérieur**
dimension moyenne 1500x1000

acier émaillé

©atelier@emauxmetaux.com
www.emauxmetaux.com



UNE CERTAINE IDÉE DE, PARIS JE T'AIME

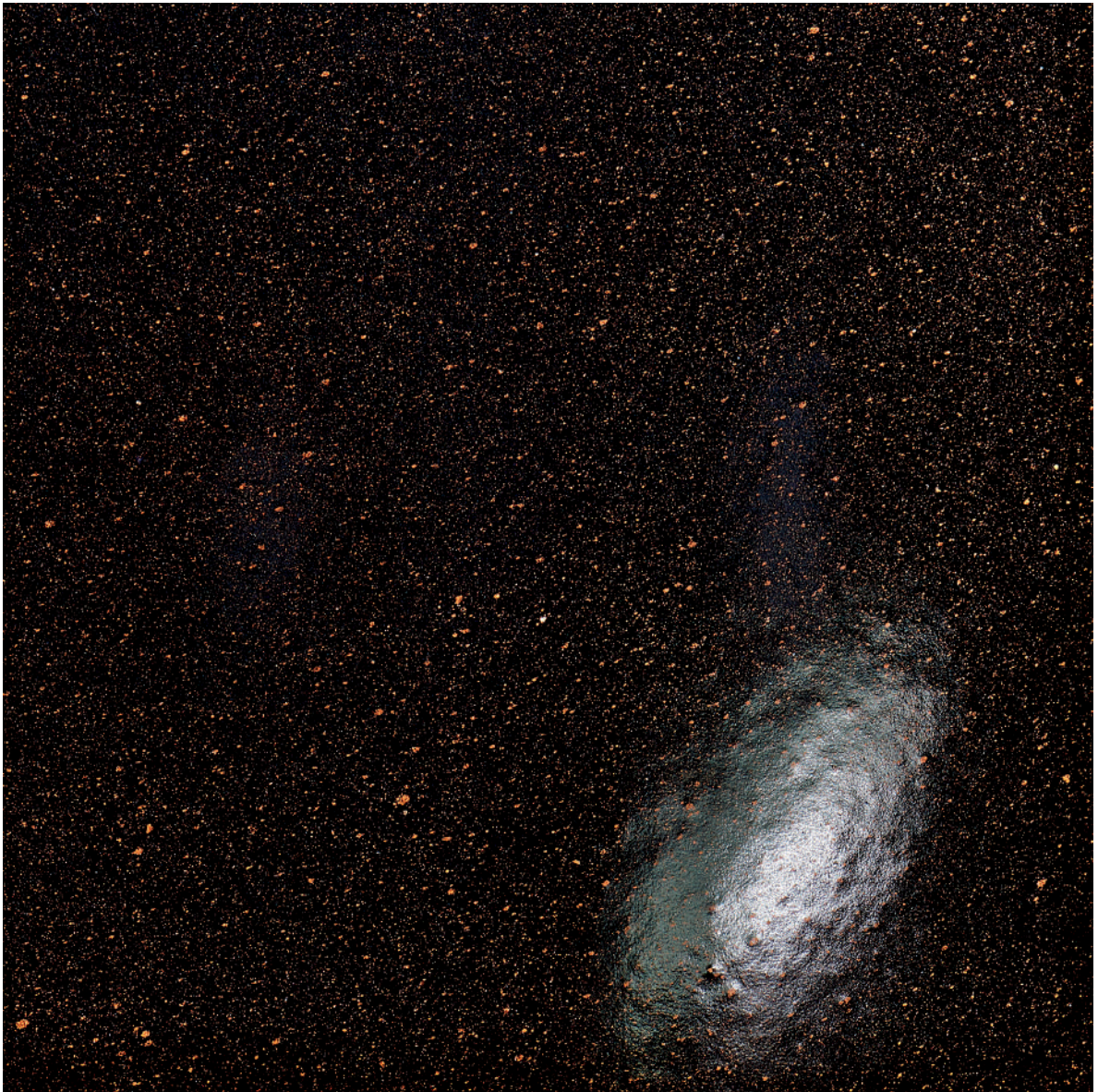
*avons-nous déjà chanté à tue-tête
la vie de Paname?*

**Applications murales, mobilier, cuisine, luminaire,
bardage, intérieur et extérieur**

dimension moyenne 1500x1000

acier émaillé, lettrage et motifs à la demande

©atelier@emauxmetaux.com
www.emauxmetaux.com



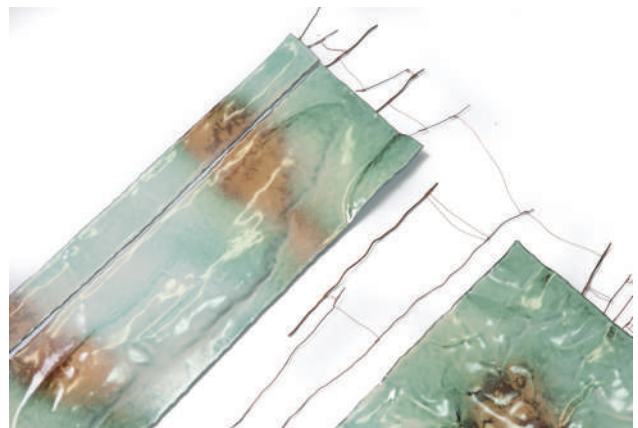
LES PÉTALES DU DRAGON

*avons-nous déjà parlé de ce dragon qui s'éveille,
couvert de pétales et sourit?*

**Applications murales, mobilier, cuisine, luminaire,
bardage, intérieur et extérieur**
dimension moyenne 1500x1000

acier émaillé
© E.Valdenaire

atelier@emauxmetaux.com
www.emauxmetaux.com



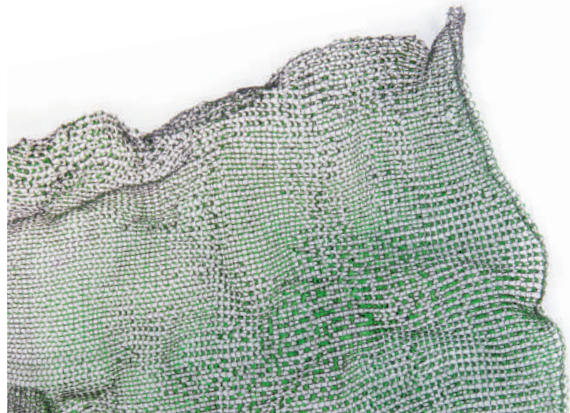
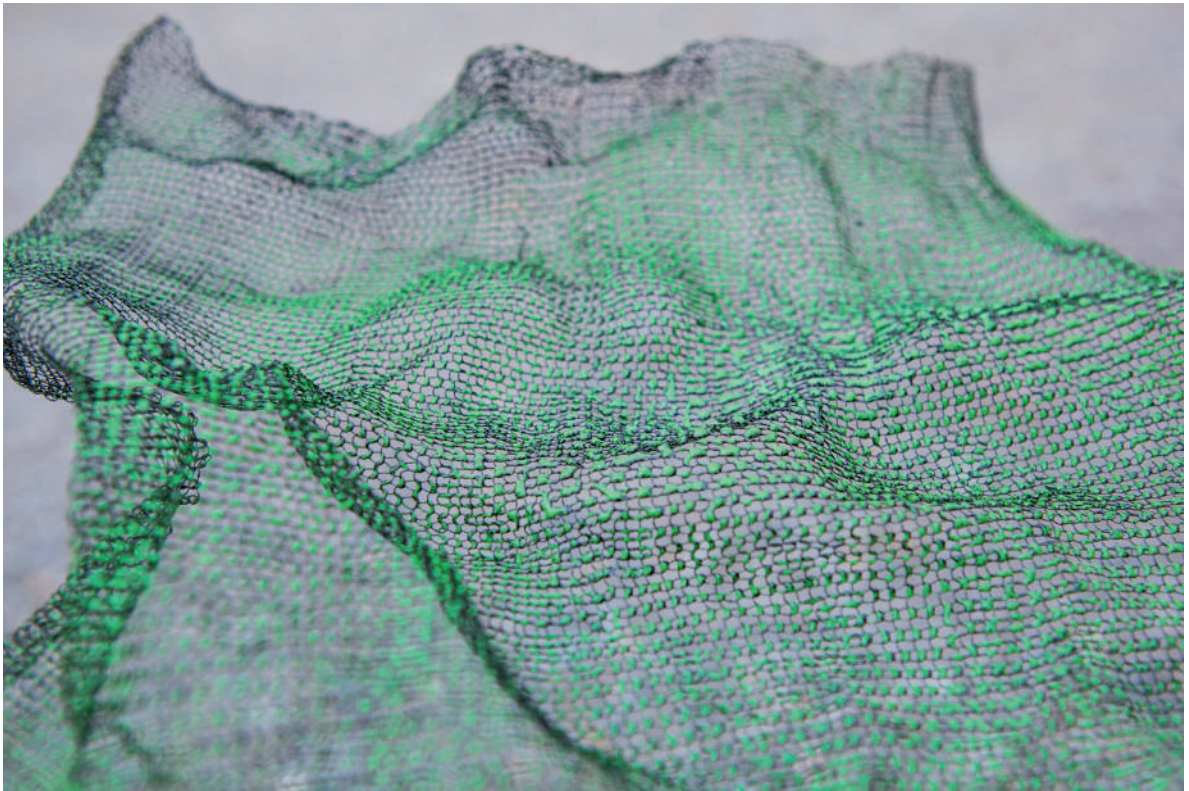
CE QUE L'ON VOILE

*avons-nous déjà parlé de ce qui nous définit
et que l'on voile?*

**Applications murales, luminaire,
intérieur et extérieur**
dimension moyenne 400x400

cuivre martelé émaillé

©atelier@emauxmetaux.com
www.emauxmetaux.com



*Collaboration innovante avec l'atelier Cyril Maisonnave
@maisonnave.cyril*

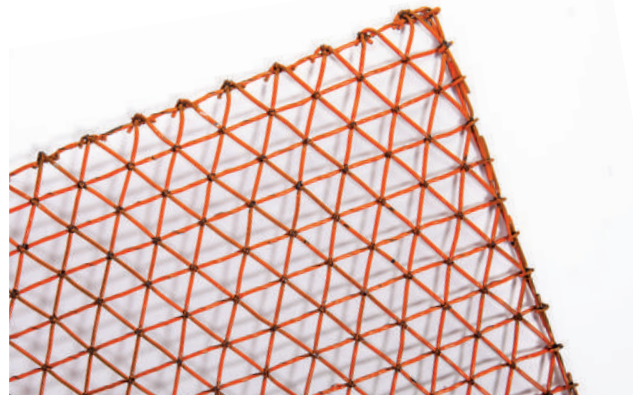
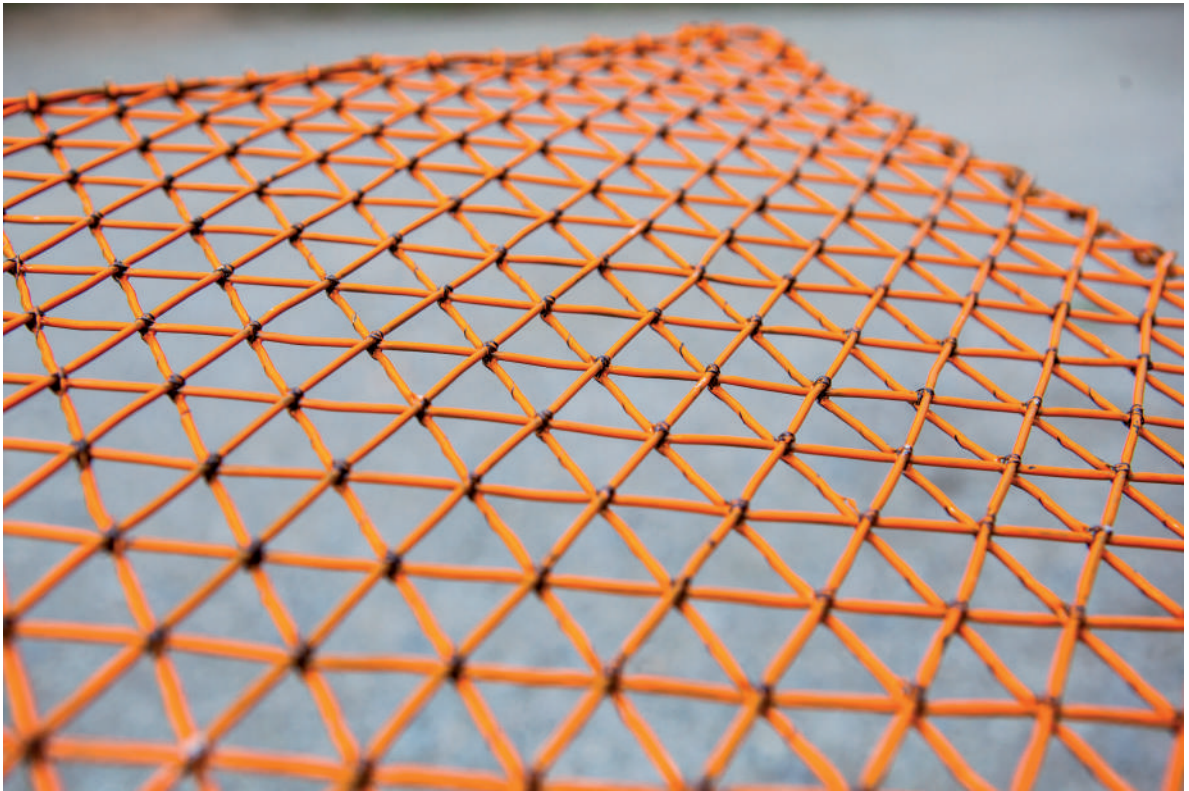
POUR LES FÉES

avons-nous déjà parlé d'habiller les fées?

Applications murales, luminaire, intérieur
dimension et formes nous consulter

fil métallique tricoté main-machine, émaillé

©atelier@emauxmetaux.com
www.emauxmetaux.com



*Collaboration innovante avec l'atelier Marie Drouet Vannerie
@ateliermariedrouet_vannerie*

VOYAGER AVEC LES NUAGES

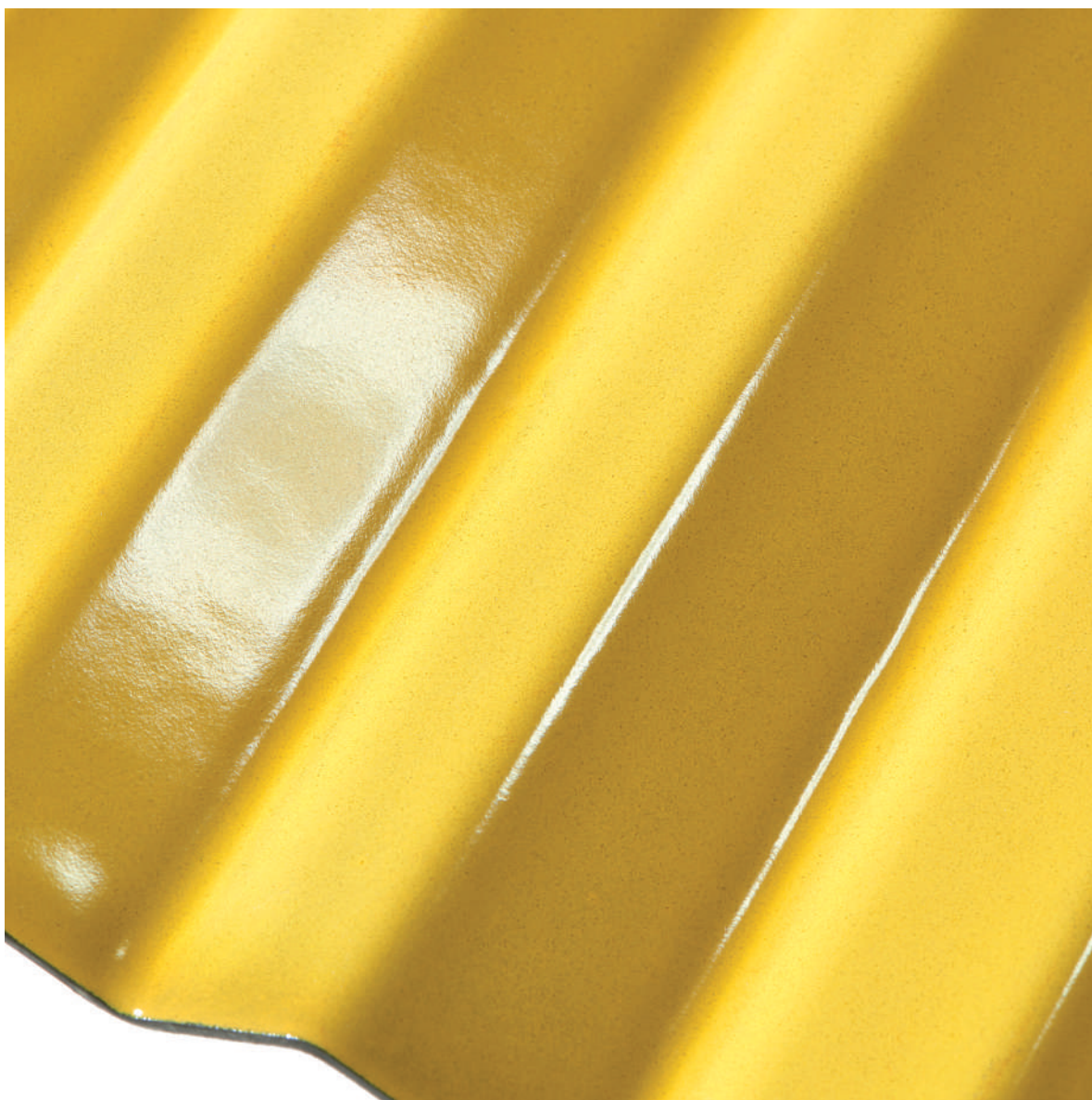
avons nous déjà parlé de la beauté des nuages?

**Applications murales, mobilier, luminaire,
intérieur et extérieur**

dimension et formes nous consulter

vannerie d'acier et cuivre, émaillée

©atelier@emauxmetaux.com
www.emauxmetaux.com



FROISSER LES PIERRES

*avons-nous déjà parlé
de froisser les pierres et les entendre rire?*

**Applications murales, mobilier, cuisine, luminaire,
bardage, intérieur et extérieur**
dimensions et pliages nous consulter

acier plié, émaillé
© E.Valdenaire

©atelier@emauxmetaux.com
www.emauxmetaux.com



REFLETS

avons-nous déjà parlé aux reflets mouvants?

**Applications murales, mobilier, cuisine, luminaire,
bardage, intérieur et extérieur**

dimension moyenne 1500x1000

acier émaillé, martelage

©atelier@emauxmetaux.com
www.emauxmetaux.com

Lauréate de l'Académie des Savoir-Faire, mention Le Métal
Fondation Hermès

Agence Jouin Manku

Paris, France

Alain Ducasse Glacier, rue de la Roquette

Paris, France

Restaurant l'Asiatique, La Mamounia

Marrakech, Maroc

Groupe Barrière, Hostellerie St Jean

Montluçon, France

Habillage de cheminée

Club Alpin Champex, Suisse (Eskiss)

Habillage de cheminée

Hostellerie St Jean, Montluçon, France (Atelier François Pouenat, Agence Jouin Manku)

Prototypage cocottes en fonte émaillée dorées à la feuille Le Creuset

Guéridons Atelier Steaven Richard

Paris, France

Cadran horloges médiévales

Ardavin, Madrid

Restitution de monuments militaires en acier émaillé

Cimetière Américain, Colleville-sur-Mer (JMC Bronze)

Création de drapeaux émaillés

Château de Saumur, France

Création d'une table pour le restaurant ABC Home

New-York, U.S.A.

Prototypage pour Petit Bateau Paris

Restitution d'un monument militaire commémoratif 2nde Guerre Mondiale

Cimetière Américain, Luxembourg (JMC Bronze)

Prototypage pour Dior Haute-Couture

Création de la marque Belles Gamelles vaisselle en acier émaillé

Co-création d'un atelier collectif d'émailleurs, en partenariat avec la communauté de communes Arcade

Morez, France

Co-fondatrice de la Ligue des Émailleurs du Grand Ouest avec Peupl'art structure d'Education Populaire

Saint Aubin-les-Elbeufs, France

Responsable séminaire/atelier email et design

École Bleue, Paris et Maison de l'Émail, Morez

Enseignante, option émaillage sur acier CAP Émailleur d'Art

UIMM, Limoges

Intervenante BMA Horlogerie

Lycée professionnel Les Savarières, St Sébastien s/ Loire



N'hésitez pas à nous contacter :



Atelier Émaux Métaux

67, Rue du Millau
44300 Nantes, France
atelier@emauxmetaux.com
+33 6 32 29 35 33



Paris + Export
Isabelle de Lasteyrie

Show-room sur rendez-vous au 78, rue du Faubourg St Denis 75010 Paris
contact@lagencedisabelle.com
+33 6 20 34 77 01
lagencedisabelle.com

©photos Morgane Légo